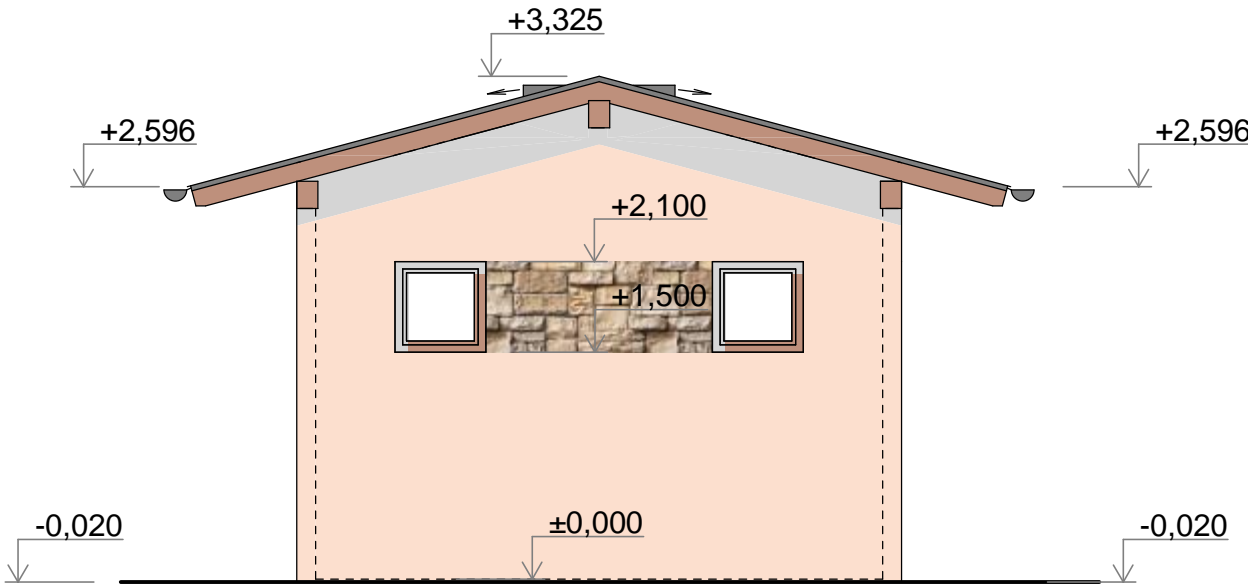


# Pohled jižní 1:50



## LEGENDA:

Krytina asfaltové šindele IKO SUPERGLASS obdélník - šedá břidlice + podkladní pás IKO Armourbase PROKrytina - sklon 15°  
Klempířské práce, okapy a svody - systém Lindab Rainline - odstín šedá břidlice  
Tenkovrstvá probarvená omítka Weber.pas extraClean - světlý okr (odstín upřesní stavebník)  
Dřevěné části - nátěr lazurovací barva Oversol 3x - odstín hnědý - upřesní stavebník  
Okna - tvrzené PVC imitace dřeva - hnědá - izol. dvojsklo U = 1,1 W/m2K)  
Parapety - tvrzené PVC - imitace dřeva - hnědá - dodávka s okny  
Vchodové dveře - tvrzené PVC imitace dřeva - hnědá - plné)

### SKLADBA OBVODOVÉ STĚNY Z VNITŘNÍ STRANY

Desky Sterling OSB 22B - 4PD tl. 12,5mm - opatřeny omyvatelným nátěrem ETERNAL 3x  
Dřevěná nosná konstrukce 100/100mm - smrk (dutý prostor doporučeno odvětrat)  
Desky Sterling OSB 22B - 4PD tl. 12,5mm  
Tmel FERMACELL POWERPANEL  
Lepicí a stěrková hmota Weber tmel 700  
Výztužná síťovina VERTEX R131  
Podkladní nátěr Weber.ps podklad UNI  
Tenkovrstvá probarvená omítka Weber.pas extraClean - světlý okr (odstín upřesní stavebník)

### SKLADBA KROVU A STŘECHY:

Asfaltové šindele IKO SUPERGLASS obdélník - šedá břidlice  
Podkladní pás IKO Armourbase PRO  
Desky Sterling OSB 22 B - 4 PD tl. 22mm  
Krokve 80/120mm po ohoblování

Kleštiny 2x 50/120mm po ohoblování - svorník d=14mm

PROJEKTANT:	Ing. Vladislav Hruška, 340 34 Plánice čp. 266 Mobil: 604 57 10 20 , E-mail: <a href="mailto:hruškavl@cbox.cz">hruškavl@cbox.cz</a>	IČ: 11614803 ČKAIT: 0200443
STAVEBNÍK:	Obec Únětice, 336 01 Únětice čp. 6	DATUM: 6/2020
AKCE:	Sociální zařízení pro sportoviště K.ú. Únětice u Blovic p.č. 84/2	Dokumentace pro ohlášení stavby
Pohled jižní		Měřítko: 1:50 Číslo výkr. 8